

# SSP WP HYGIENE

**Frischwasserspeicher für  
Wärmepumpen**

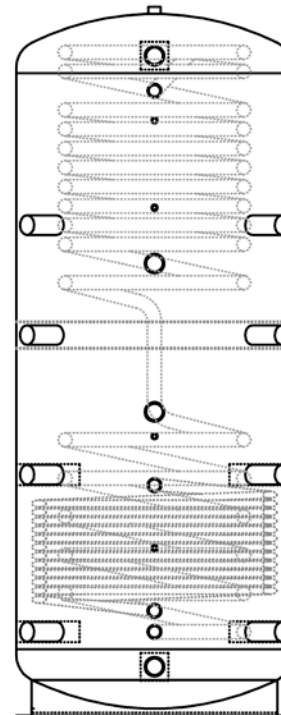


# SSP WP HYGIENE – Frischwasserspeicher für Wärmepumpen



## Systemspeicher für Wärmepumpen

- mit getrennten Bereichen für Warmwasser und Heizung
- mit hygienischer Trinkwassererwärmung
- mit Solarwärmetauscher



## Kundennutzen des SSP WP HYGIENE



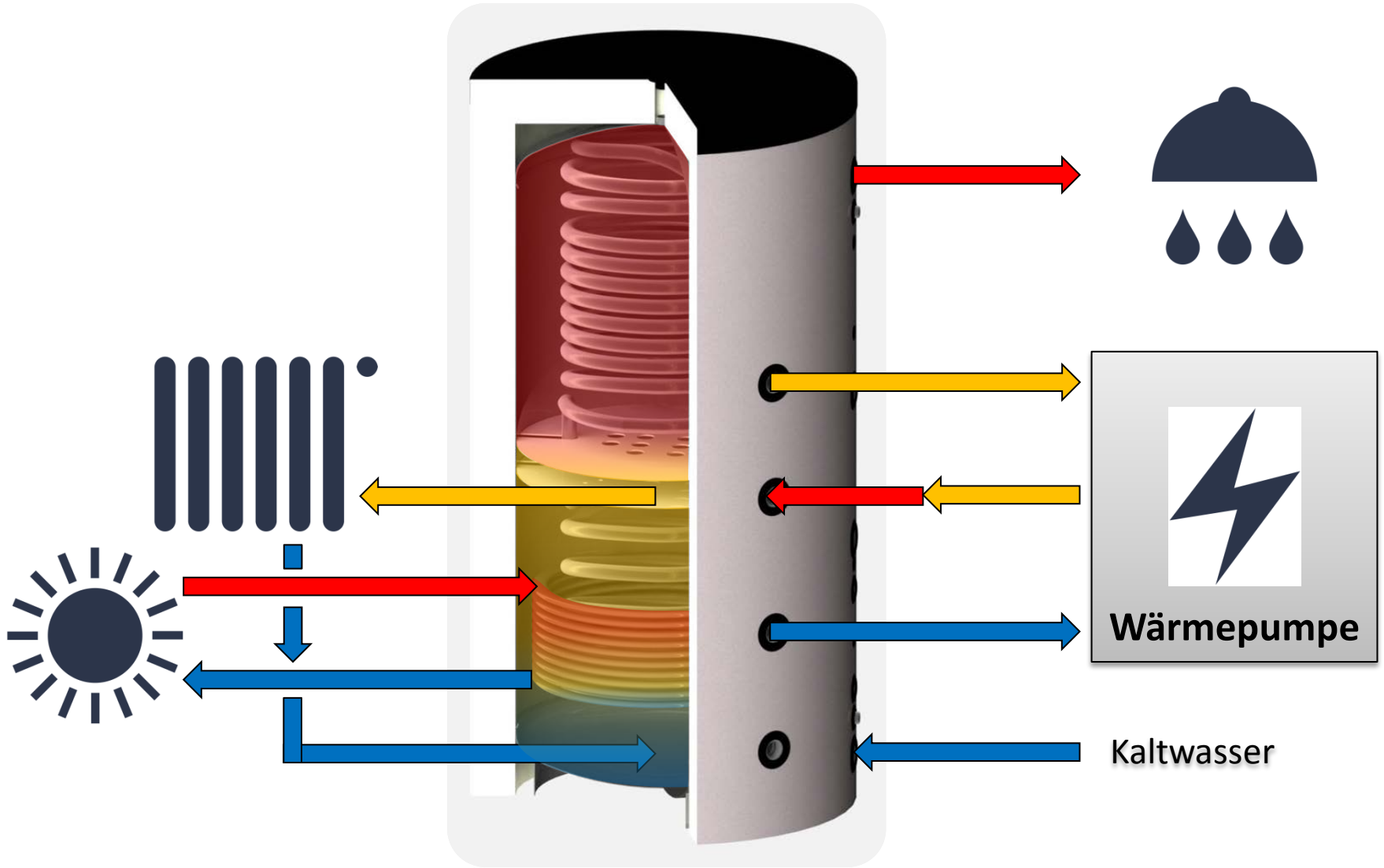
<b>Merkmal</b>	<b>Vorteil</b>	<b>Nutzen</b>
Schichteinrichtung	Getrennte Beladung der Bereiche WW / HZ	Erhöhung COP, Funktionssicherheit
Schichteinrichtung	Keine Beeinträchtigung WW-Bereich im Heizbetrieb	Erhöhung Effizienz, Kostenersparnis
Edelstahlwellrohr über gesamte Höhe	Hygienische WW-Bereitung	Gesundheit und Wohlbefinden
Solarwärmetauscher	Einfache Einbindung Solaranlage	Kostenersparnis
Dämmung 120 mm	Geringere Wärmeverluste	Energieeinsparung

## Daten SSP WP HYGIENE



Technische Daten	[ ]	Werte
Typen		850 / 1000 / 1500
Kollektorfläche	m <sup>2</sup>	ca. 12 / 12 / 20
Schüttleistung Typ 850 (15 l/min 10-45°C)	l	152 / 222 (bei 55 / 60 °C WW-Bereich)
Wärmedämmung	mm	120 PU-Weichschaum

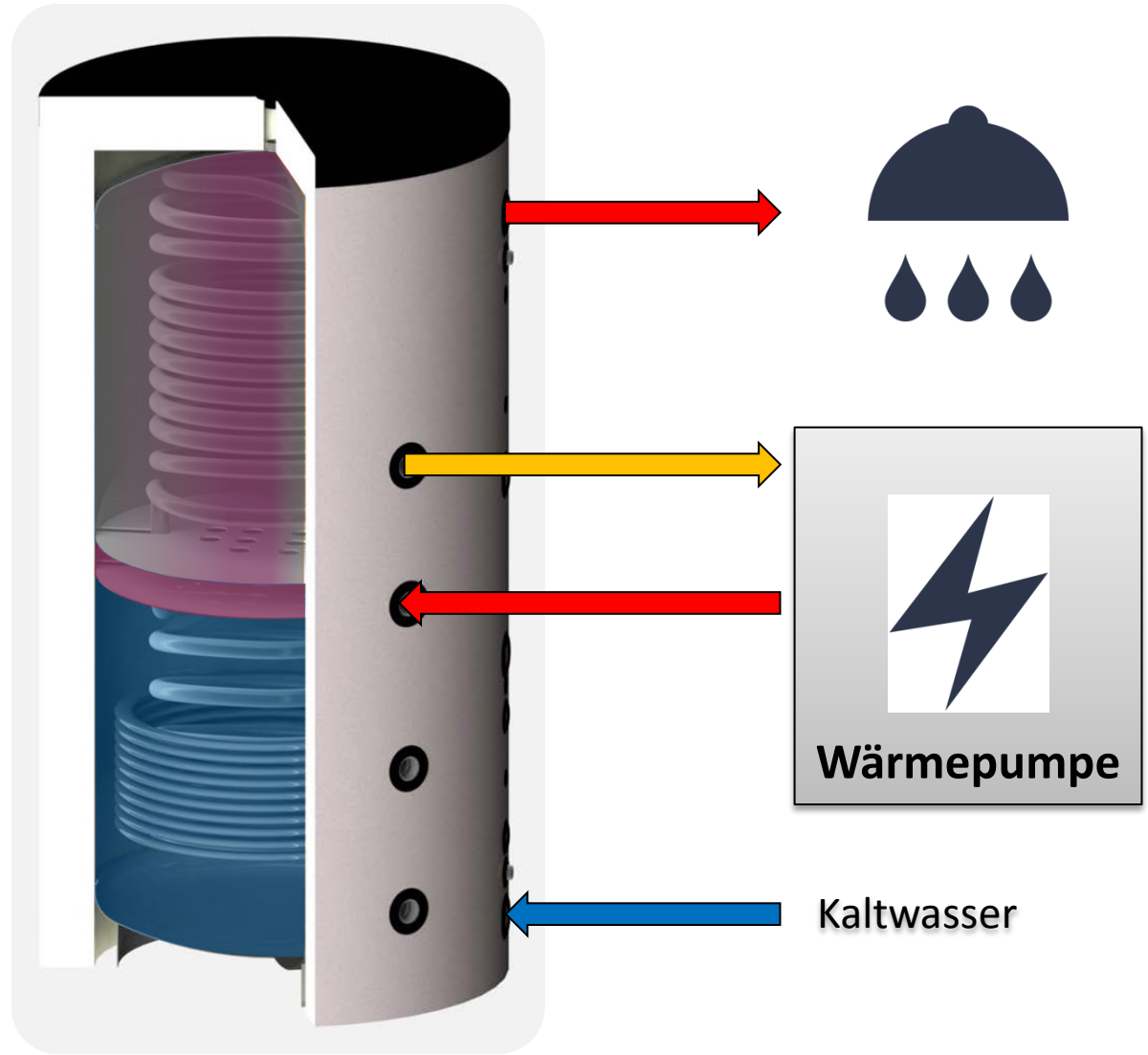
# SSP WP HYGIENE im Gesamtsystem



## Beladung oben für Warmwasser-Bereitung



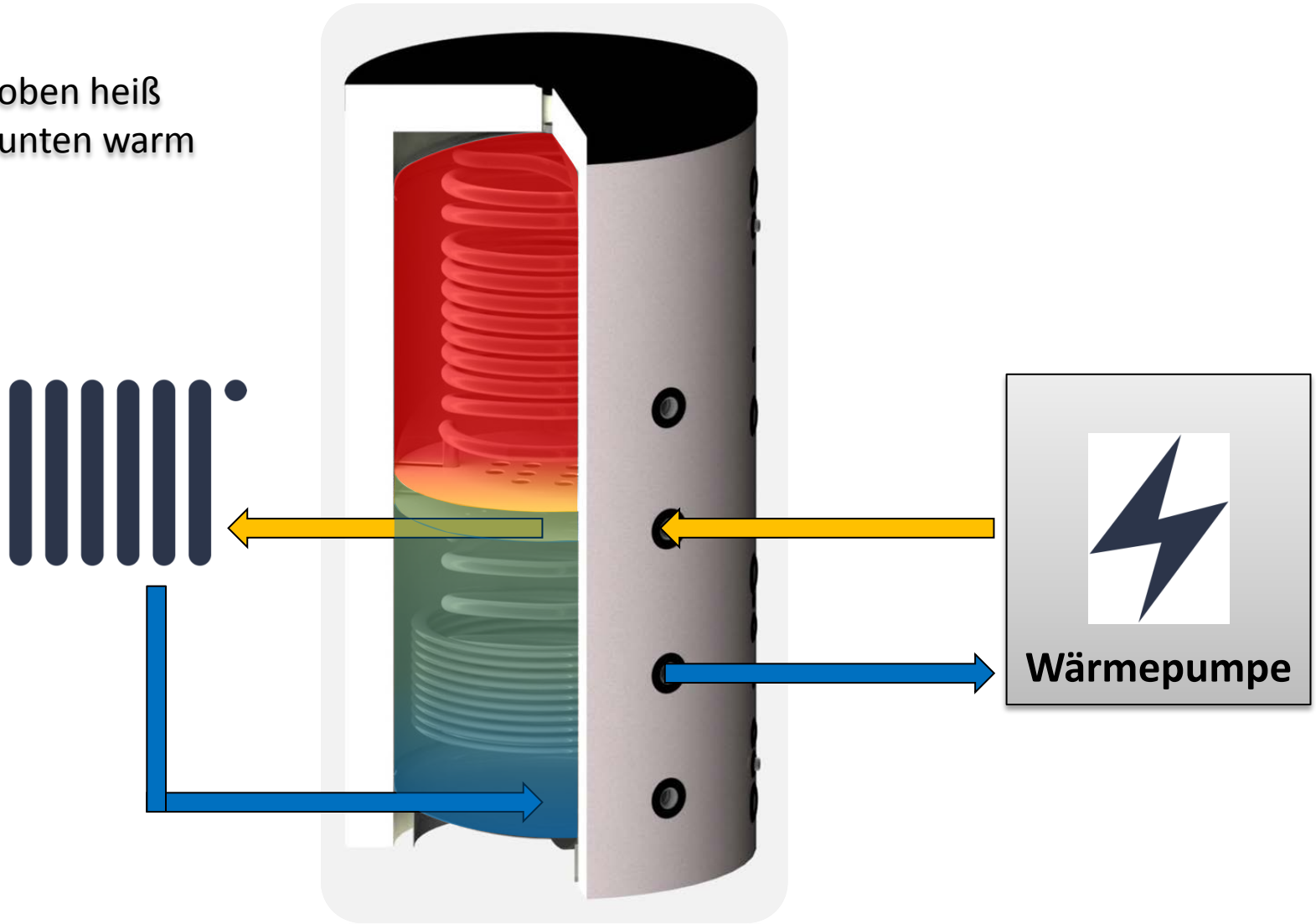
oben heiß  
unten kalt



# Beladung unten für Heizbetrieb



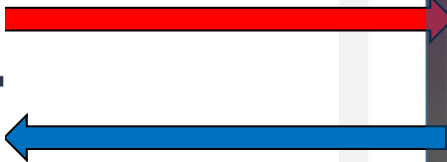
oben heiß  
unten warm



# Beladung Solar



Komplette  
Durchladung





- Vergleich eines Referenzsystems Wärmepumpe-Kombispeicher mit verschiedenen Varianten der Hydraulik und Fühlerplatzierung
- Klar abgetrennte Bereiche für WW und HZ unbedingt notwendig
- Ohne Trennung elektrischer Mehraufwand von bis zu 40-50%

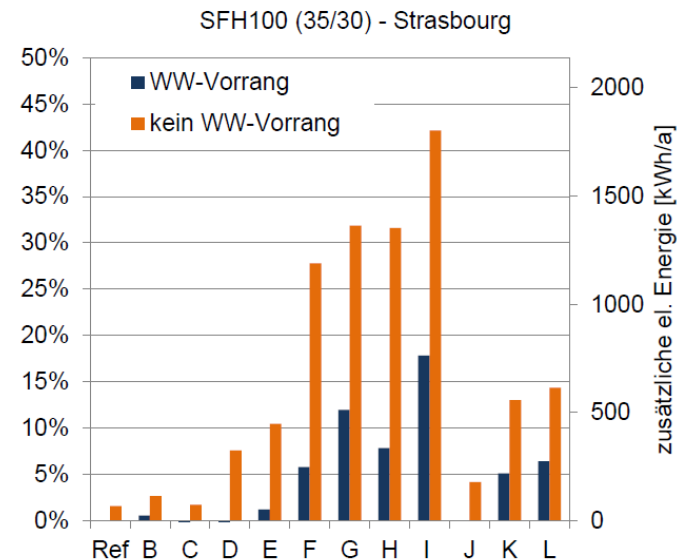
- Bei Heizsystem 35/30 in den schlimmsten Fällen:

**40-50% mehr Bedarf an el. Energie**

- Dies entspricht:

**600 kWh<sub>el</sub>/a** für ein Haus mit 15 kWh/m<sup>2</sup>a Wärmebedarf (SFH15)

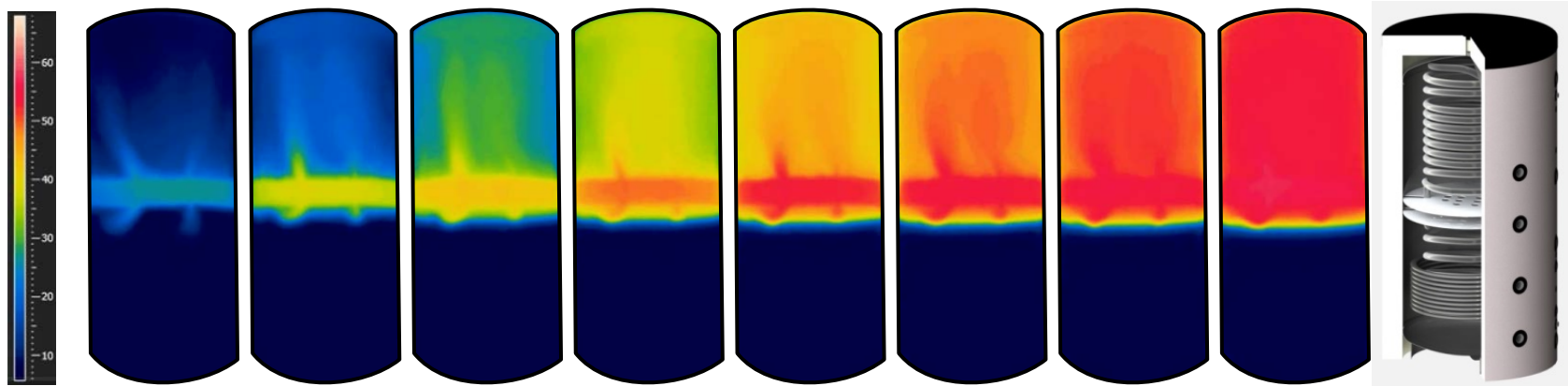
**1800 kWh<sub>el</sub>/a** für ein Haus mit 100 kWh/m<sup>2</sup>a Wärmebedarf (SFH15)



→ Differenz entspricht dreistelligen Euro-Beträgen in der Strom-Rechnung!

## Tests – Wärmebildkamera

- Ausführliche Test der Schichteinrichtung belegen die Trennung in WW-Bereitschaftsteil und Heizungsbereich



# MEHR INFOS

**[www.ssp-products.at](http://www.ssp-products.at)**  
**[info@ssp-products.at](mailto:info@ssp-products.at)**

**Tel.: +43 (0) 5266 88004**

